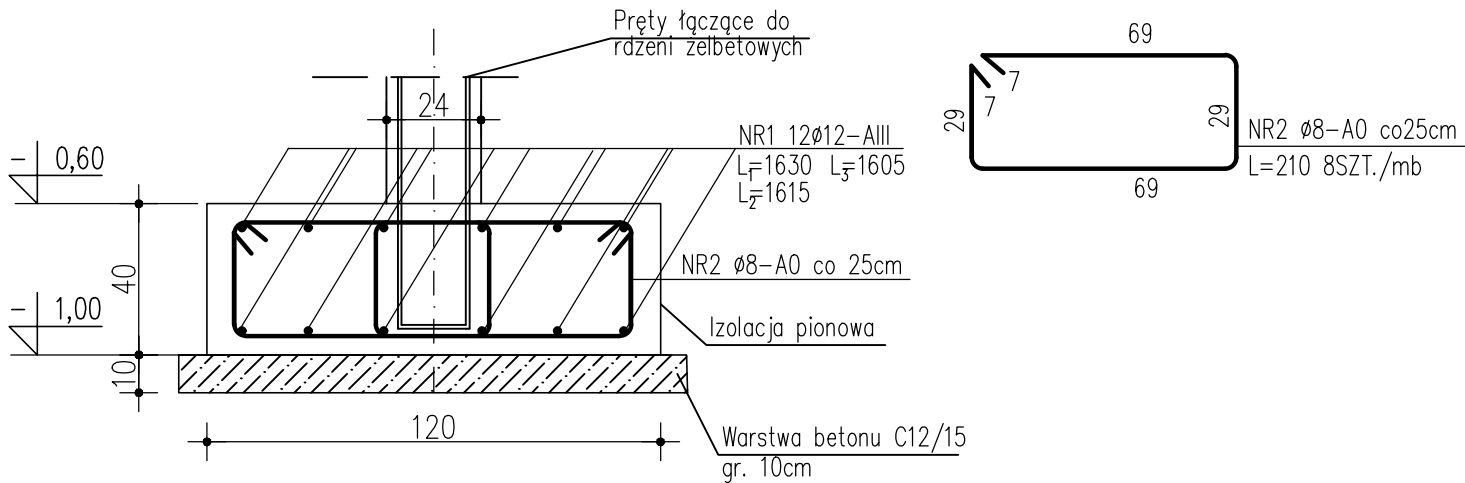
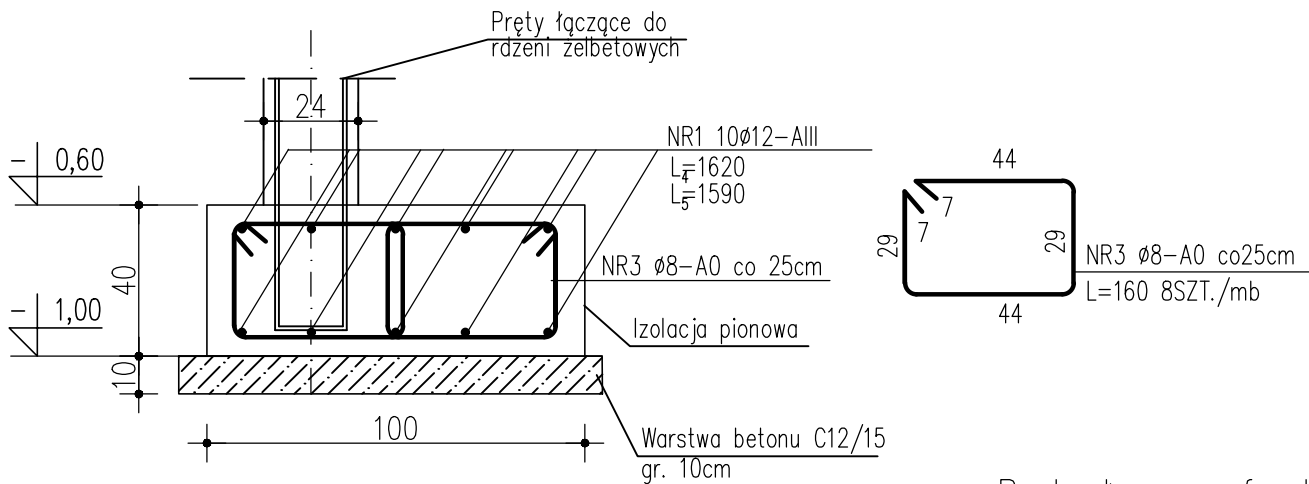


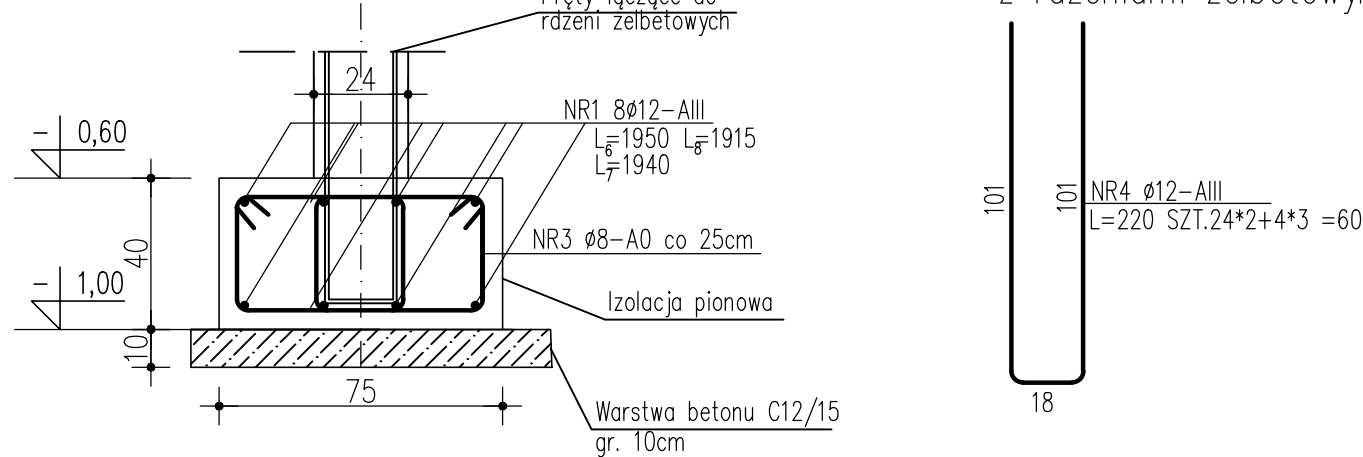
POZ.7 ŁAWY FUNDAMENTOWE
POZ.7.1 ŁAWA 40x120 L=15,40+15,25+15,15m



POZ.7.2 ŁAWA 40x100 L=15,30+15,00m



POZ.7.3 ŁAWA 40x75 L=18,60+18,50+18,25m





- Projekt konstrukcyjny, opracowany na podstawie podkładów architektonicznych z dnia 22.03.2023r. jest częścią projektu wielobranżowego i należy go rozpatrywać wraz z opracowaniem architektonicznym oraz instalacyjnymi, wszelkie rozbieżności wyjaśniać z projektantem.
- Pozomny posadek należy zweryfikować i wytyczyć geodezyjnie na etapie wykonawczym.
- Ściany oporowe izolować poziomo i pionowo zgodnie z przekrojem architektonicznym i opisem technicznym.
- Należy zachować ciągłość zbrojenia.
- Przed betonowaniem należy zweryfikować czy zostały ułożone wszystkie elementy zbrojenia oraz czy zostały one zabezpieczone przed zmianą położenia podczas betonowania.
- Wszystkie warstwy wykończeniowe wykonać wg projektu architektonicznego.
- Instalacja uziemniająca od fundamentów wg branży elektrycznej.
- Wszystkie prace należy wykonywać zgodnie z Warunkami Technicznymi Wykonywania i Odbioru Robót Budowlano-Montażowych, zgodnie z obowiązującymi przepisami i Polskimi Normami oraz zasadami sztuki budowlanej, instrukcjami producentów poszczególnych materiałów i przepisami BHP przez odpowiednio wykwalifikowanych pracowników, pod stałym nadzorem technicznym.
- Wszystkie wbudowywane wyroby muszą posiadać: aprobatę techniczną, obowiązkowy certyfikat zgodności i oznaczenie znakiem bezpieczeństwa „B” lub świadectwo dopuszczenia Urzędu Dozoru Technicznego dla urządzeń podłożonych albo: dobrowolny certyfikat zgodności i oznaczenie nadanymi znakami zgodności („PN”, „E”, „O”) lub deklarację zgodności z obowiązującymi przepisami oraz Polskimi Normami i aprobatą techniczną.
- Jakiegokolwiek niezgodności pomiędzy projektem architektonicznym i pozostałymi branżami oraz wszelkie zmiany należy wyjaśnić i uzgodnić z projektantem.

ZESTAWIENIE STALI

POZ.	NR PRĘTA	RODZAJ STALI	ELEMENT SZTUK	DŁUGOŚĆ [cm]	LICZBA SZTUK	OGÓŁEM SZTUK	DŁ. ŁĄCZNA [m]	
							A-0 ø8	A-IIIIN ø12
POZ.7.1	1.1	ø12 A-IIIIN	1	1630	12	12		195,60
	1.2	ø12 A-IIIIN	1	1615	12	12		193,80
	1.3	ø12 A-IIIIN	1	1605	12	12		192,60
	2	ø8 A-0		210	370	370	777,00	
POZ.7.2	1.4	ø12 A-IIIIN	1	1620	10	10		162,00
	1.5	ø12 A-IIIIN	1	1590	10	10		159,00
	3	ø8 A-0		160	250	250	400,00	
POZ.7.3	1.6	ø12 A-IIIIN	1	1950	8	8		156,00
	1.7	ø12 A-IIIIN	1	1940	8	8		155,20
	1.8	ø12 A-IIIIN	1	1915	8	8		153,20
	3	ø8 A-0		160	442	442	707,20	
WYTKI	4	ø12 A-IIIIN	12	220	60	60		132,00
DŁUGOŚĆ RAZEM [m]							1884,20	1499,40
MASA JEDNOSTKOWA [kg/m]							0,395	0,888
MASA [kg]							744,30	1331,50
MASA OGÓŁEM [kg]							2075,80	

MATERIAŁY:

- Beton: - C25/30
Stal zbrojeniowa: - B500SP (AIIIN)
Maksymalny wymiar kruszywa betonu: 16mm
Otulina: pozostałe: - 30mm
Klasa ekspozycji :
- fundamenty XC2
- pozostałe XC1

	Heko Sp. z o.o. ul. Jugosłowiańska 41, 60-301 Poznań		Miejska Spółka Komunalna AQUALIFT sp. z o.o. ul. Bolesława Chrobrego 24A 64-400 MIĘDZYCHÓD
Inwestor:	Miejska Spółka Komunalna AQUALIFT sp. z o.o. ul. Bolesława Chrobrego 24A 64-400 MIĘDZYCHÓD		
Obiekt:	BUDYNEK MIESZKALNY NAD WARTĄ		
Lokalizacja:	nr dz. 205 /18 (część);205 /4;205 /20 i 205 /21; jedn.ewid.:301403_4 Międzychód-Miasto; obręb: 0014 Międzychód ; powiat :międzychodzki ; województwo:wielkopolskie		
Nazwa rysunku:	FUNDAMENTY SZCZEGÓŁY		
Branża:	KONSTRUKCJA	Specjalność	Nr uprawnień
Projektował:	mgr inż. Joanna Karmelita	uprawnienia budowlane do projektowania w specjalności konstr.-bud. bez ograniczeń	WKP/0033/POOK/05
Sprawdził:	inż. Mirosława Karmelita	uprawnienia budowlane do projektowania w specjalności konstr.-bud. bez ograniczeń	155/70
NR PROJEKTU:	P_085_2021	SKALA:	1:20
REWIZJA:	00.00.00.00.00	DATA:	03.2023r
		STADIUM:	PT
		NR RYSUNKU:	Rys. K-11